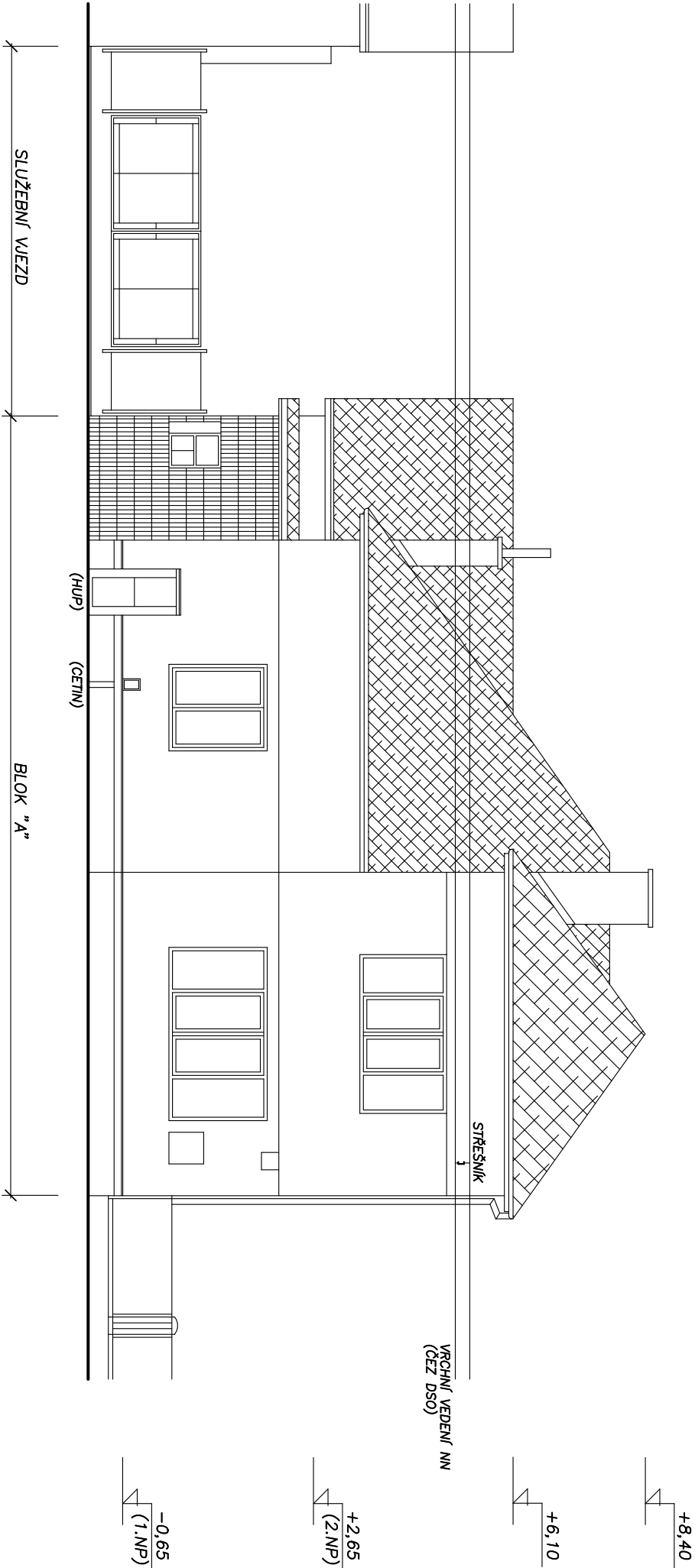
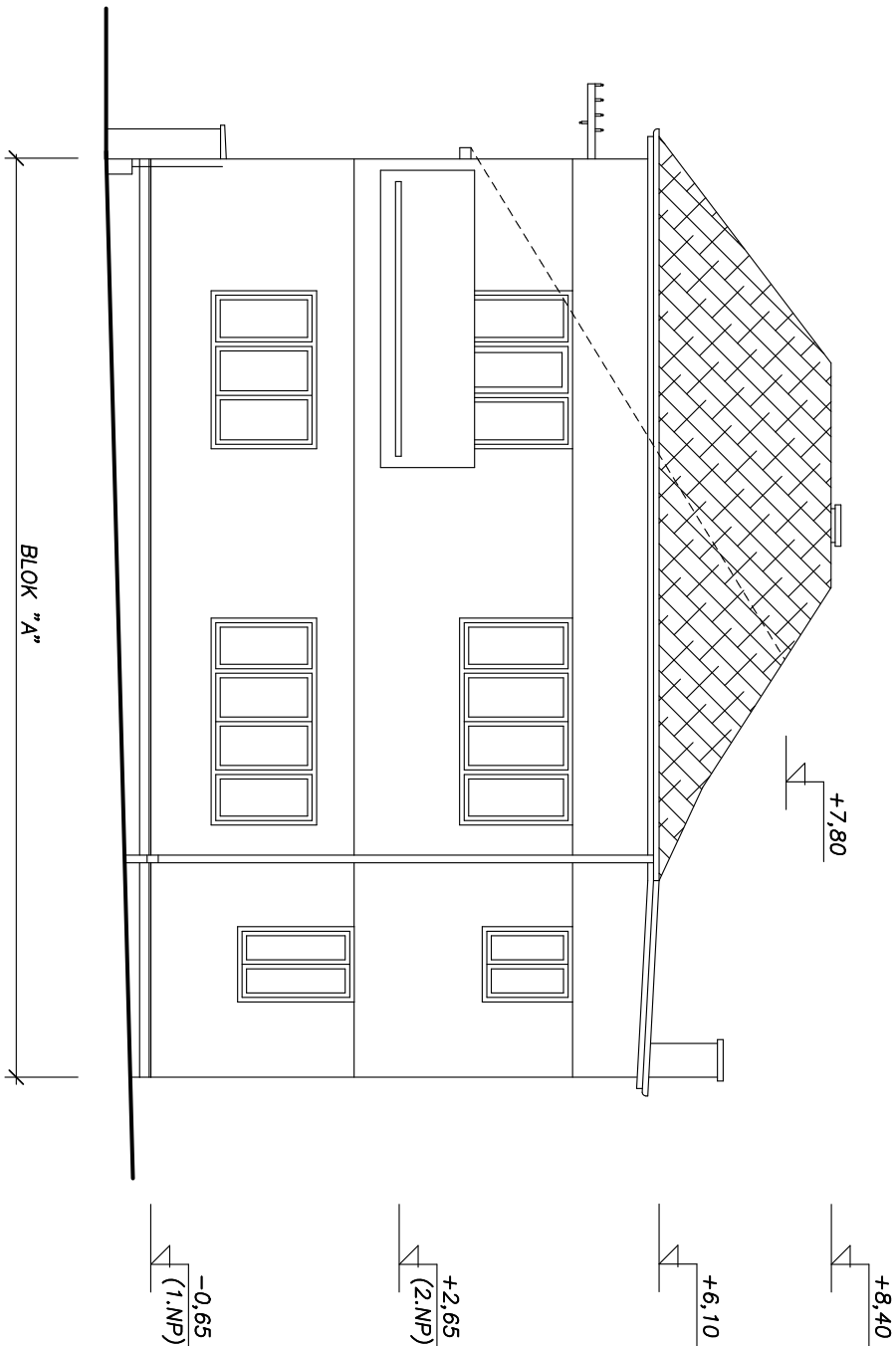


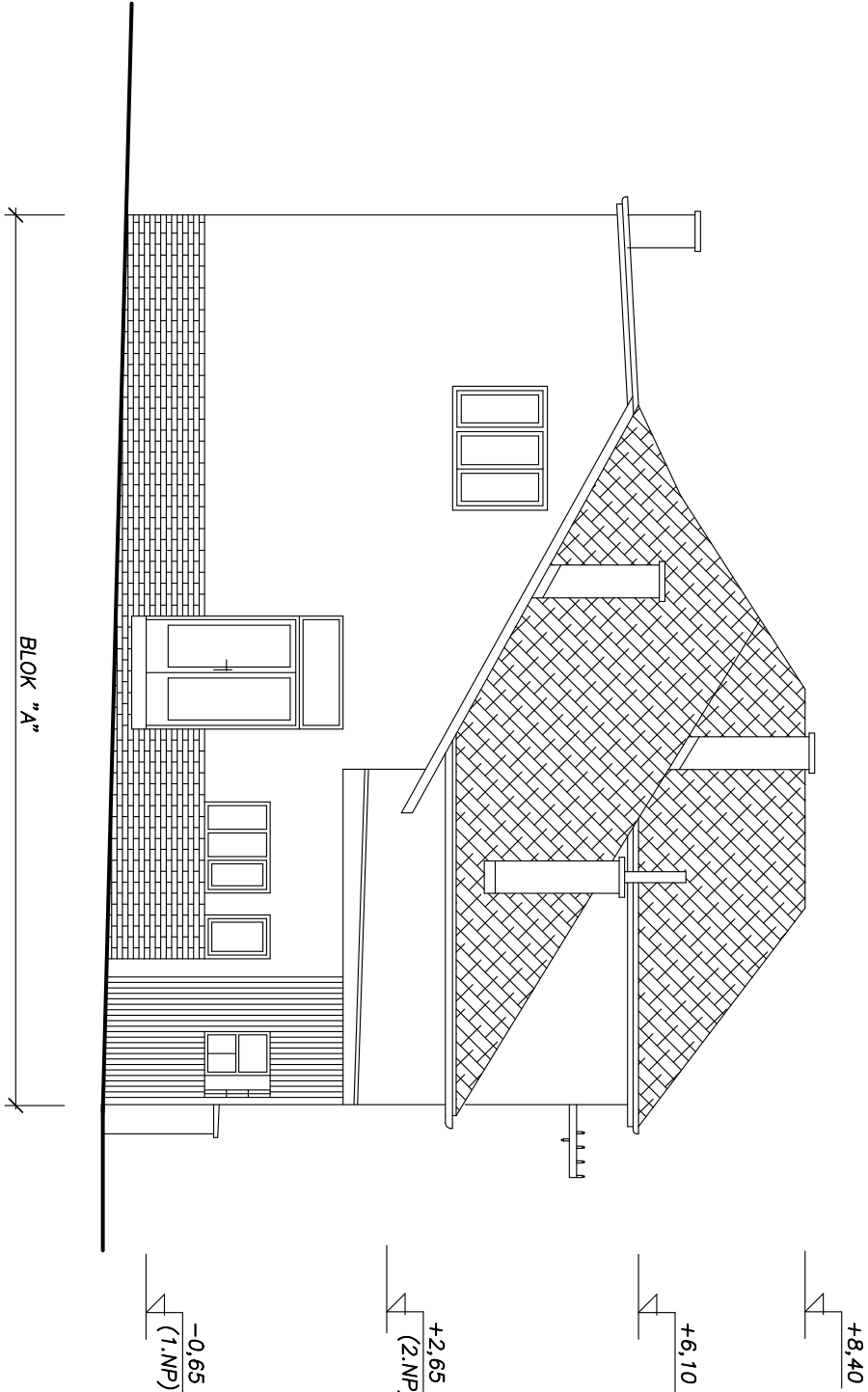
POHLED ZÁPADNÍ – Z ULICE (1:100)



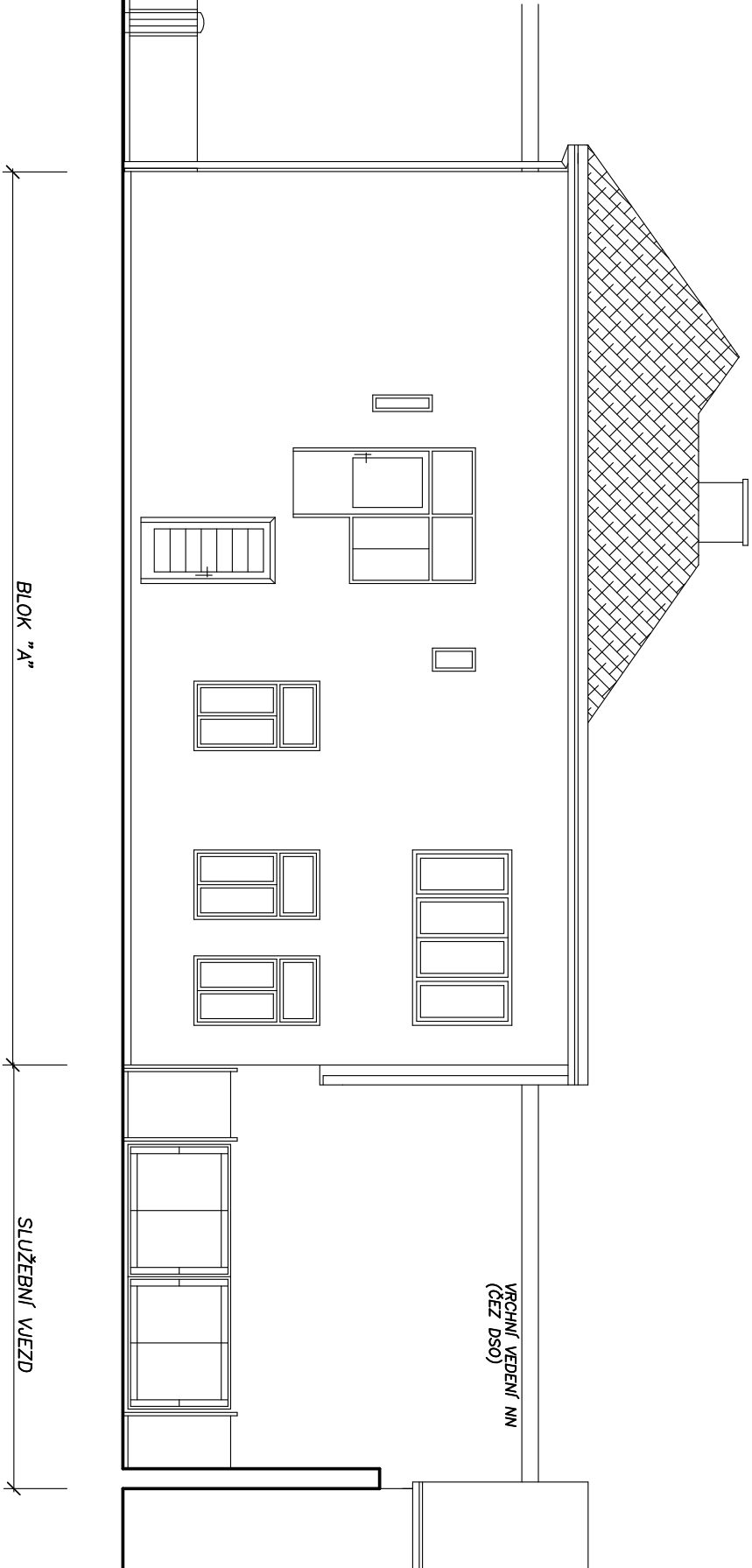
POHLED JIŽNÍ (1:100)



POHLED JIŽNÍ (1:100)



POHLED VÝCHODNÍ – ZE DVORA (1:100)



ÚROVEŇ ±0,00 = PODLAHA 1.NP BLOK "B"

VÝŠKOVÝ SYSTÉM: RELATIVNÍ
P.V.B. POMOCNÝ VÝŠKOVÝ BOD (VÝŠKA +0,00) = PODLAHA MÍSTNOSTI B101 V BLOKU "B"

VYPRACOVAL		KONTROLOVAL	
JIRÍ HEJZLAR		JIRÍ HEJZLAR	
OBEC CHOCEŇ			
INVESTOR PARDUBICE-STARÉ MĚSTO, 53002 PARDUBICE		PARDUBICKÝ KRAJ, KOMENSKÉHO NÁMĚSTÍ 125 KOVENSKÉHO 412, 56501 CHOCEŇ tel. 733 609 251, 603 896 468	
<div><div>PROJEKT</div><div>KOMENSKÉHO 412, 56501 CHOCEŇ tel. 733 609 251, 603 896 468</div></div>			
DEMOLICE OBJEKTU (BLOK "A")		ČÍSLO ZAKÁZKY	
NA POZEMKU st.682		1242/00	
VYSOKOMÝTSKÁ 1206 CHOCEŇ		DRUH PROJEKTU	
		10/2024	
POHLEDY		MĚŘITKO	
		1:100	
		D.5	